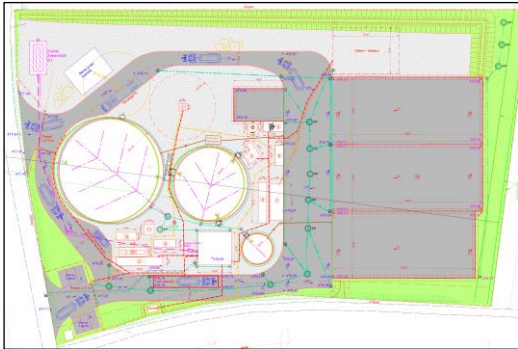


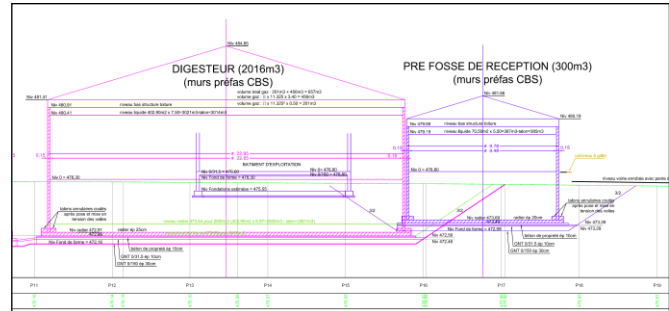
## METHANISERE



### SAS METHANISERE (APPRIEU-38)

Unité de méthanisation de déchets agricoles et valorisation énergétique par injection de biométhane en réseau

<http://www.methanisere.com>



### CARACTERISTIQUES :

- Le projet vise la création d'une unité de méthanisation 100 % agricole d'une capacité de 15000 t/an. La vocation de cette installation est de traiter les effluents d'élevage de 13 agriculteurs locaux avec des déchets organiques également issus de l'agriculture (fonds de silo, menue paille, CIVE...), en vue de produire du biogaz valorisé par injection de biométhane en réseau de gaz naturel.
- Digestion mésophile en phase liquide,
- Les intrants sont stockés sur site, de même pour les digestats solides et liquides avant valorisation par épandage.
- Épuration du biogaz en biométhane par membranes
- Injection de biométhane à 100 m<sup>3</sup> (n)/h moyen.

### Détail de la mission

- Mission d'AMO avec AVP, ACT, VISA, DET, OPR et AOR + assistance à la passation des marchés de prestations "annexes" (Coordination SPS, Contrôle Technique, Géotechnique...)
- Découpage en 4 lots (méthanisation, terrassement-VRD, Bâtiment, Electricité)

### Description des travaux (méthanisation) :

- Stockage et pompage/transfert de lisier (300 m<sup>3</sup>),
- Stockage d'intrants solides (3 silos bâchés en béton de 900 m<sup>2</sup>),
- 1 pont bascule de pesée,
- 1 Trémie de réception à fond mouvant de 96 m<sup>3</sup> pour réception des intrants solides, vis de transport/dosage alimentation,
- 1 unité de mise en solution/broyage/dosage,
- 1 digesteur semi enterré de 2 016 m<sup>3</sup> réalisé en béton préfabriqué avec liners intérieur/extérieur, couverture double membrane type chapiteau,
- 1 séparateur de phase à vis de 5 à 11 m<sup>3</sup>/h,
- 1 cuve semi-enterrée de stockage des digestats liquides de 5 280 m<sup>3</sup> réalisée en béton préfabriqué avec liners intérieur/extérieur, couverture double membrane type chapiteau,
- Prétraitement, compression, épuration membranaire pour 100 m<sup>3</sup>(n)/h moyen de biométhane.



**Montant de la mission : 149 230 €HT**

### Personne à contacter :

M. Laurent GANCI

[methanisere@icloud.com](mailto:methanisere@icloud.com)

### Montmasson Ingénieurs Conseils

PAE les Glaisins - 12A rue du Pré Faucon - CS40435

74940 Annecy-le-Vieux Cedex

Tél : +33 (0)4 50 57 04 45

Fax : +33 (0)4 50 57 24 39

[cabinet.montmasson@montmasson.fr](mailto:cabinet.montmasson@montmasson.fr)