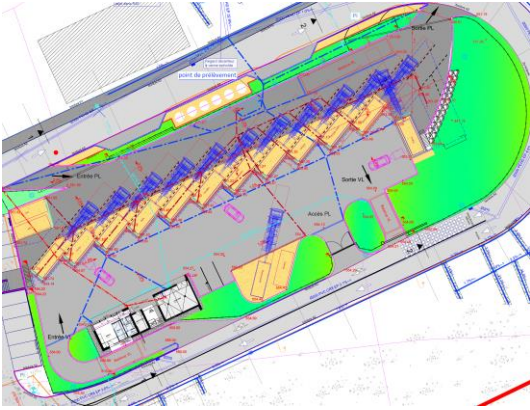


## COMMUNAUTE DE COMMUNES DES 4 RIVIERES



### CARACTERISTIQUES :

#### Construction d'une déchetterie de 12 quais:

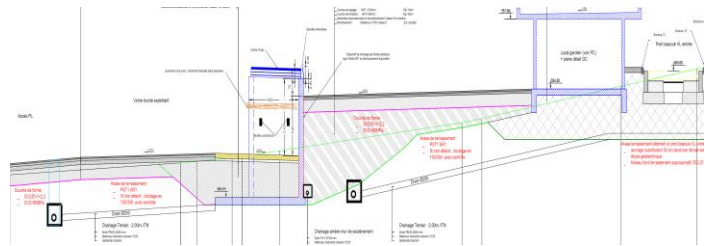
- Déchetterie créée dans une zone d'activité en création également.
- Création de circulation à sens unique et en séparant les flux usagers et exploitants
- Création de 3 ponts bascules: 2 VL et 1 PL
- Surface des Emprises au Sol : environ 4500 m<sup>2</sup>
- Plate-forme exploitant et plate-forme usagers distinctes
- Murs de quai en béton armé, pour recevoir des bennes de 35 m<sup>3</sup>
- Création d'un local
- Réhabilitation du local exploitant existant
- Clôtures, serrurerie, réseaux divers, espaces verts
- Haies défensives

### Détail de la mission

Maîtrise d'œuvre : AVP, PRO, ACT, EXE, DET, OPC, AOR

**Montant de la mission : 59 750 € HT**

### Construction de la déchetterie de Saint-Jeoire (74)



**Montant des travaux : Phase ACT en cours**

### Personne à contacter :

Mme la DGAST responsable technique :  
04 50 31 68 09

### Montmasson Ingénieurs Conseils

PAE les Glaisins - 12A rue du Pré Faucon - CS40435  
74940 Annecy-le-Vieux Cedex  
Tél : +33 (0)4 50 57 04 45  
Fax : +33 (0)4 50 57 24 39  
cabinet.montmasson@montmasson.fr