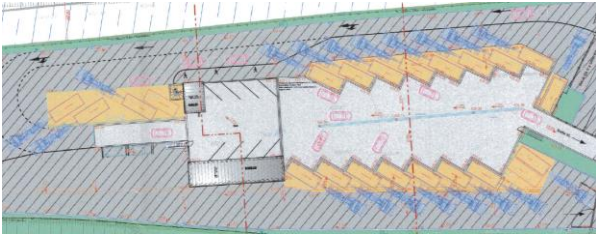
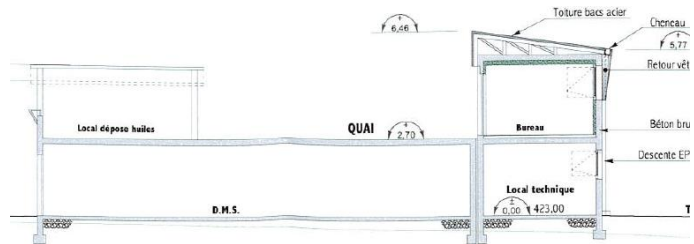


COMMUNAUTE DE COMMUNES DU BAS CHABLAIS



Construction de la déchetterie intercommunale de Douvaine (74)



CARACTERISTIQUES :

Construction d'une déchetterie de 14 bennes :

- Déchetterie créée sur une plate-forme vierge
- Création de circulation à sens unique avec zone d'attente des usagers dans l'enceinte de la déchetterie sans gêne sur la voie d'accès
- Création d'une plate-forme pour déchets verts
- Création d'un bassin de rétention des eaux de voirie avec traitement avant rejet au milieu naturel
- Surface des Emprises au Sol : environ 10 000 m²
- Zone local gardien exploitable sur 2 niveaux: N0: Local DMS, recyclerie, stockage. N+1: Huiles, circulation usagers, local gardien, réception des huiles.
- Génie civil réalisé en béton armé coulé en place
- Murs de quai en béton armé, pour recevoir des bennes jusqu'à 40 m³

Détail de la mission

Maîtrise d'œuvre : PRO, ACT, EXE, DET, AOR, OPC

Montant de la mission : 39 000 € HT

Montant des travaux : 1 450 000 € HT

Personne à contacter :

M. le responsable du service gestion des déchets: 04 50 94 27 27

Montmasson Ingénieurs Conseils

PAE les Glaisins - 12A rue du Pré Faucon - CS40435
74940 Annecy-le-Vieux Cedex
Tél : +33 (0)4 50 57 04 45
Fax : +33 (0)4 50 57 24 39
cabinet.montmasson@montmasson.fr