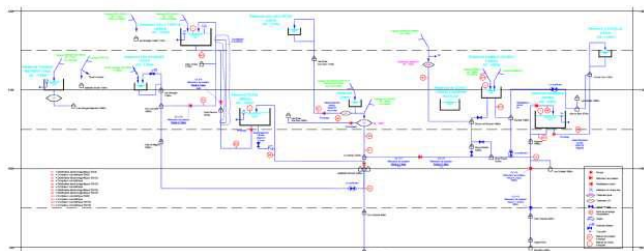


**COMMUNE D'HABERE
POCHE (74)**

Schéma directeur alimentation en eau potable



CARACTERISTIQUES :

- Diagnostic
- Proposition d'un Schéma Directeur

Diagnostic

- Analyse du fonctionnement du réseau actuel
 - Réalisation d'un schéma altimétrique
 - Modélisation du réseau sur logiciel Porteau
- Analyse des besoins actuels et futurs
- Bilan quantitatif et qualitatif des ressources
- Prise en compte de la sécurité de stockage et défense incendie
- Estimation du rendement du réseau
- MOE pose de compteurs
- Campagne de mesures hydrauliques

Proposition d'un Schéma Directeur

- Mise en place d'équipements de comptage
- Création de réservoirs
- Renforcement de conduites
- Création de maillages
- Amélioration de la gestion du réseau (télégestion...)
- Echancier et estimation prévisionnelle du coût des travaux

Détail de la mission

Etude diagnostic

Montant de la mission : 61 830 €HT

Personne à contacter :

M. CHETREFF (Service technique)
04 50 39 52 64

Montmasson Ingénieurs Conseils

PAE les Glaisins - 12A rue du Pré Faucon - CS40435
74940 Annecy-le-Vieux Cedex
Tél : +33 (0)4 50 57 04 45
Fax : +33 (0)4 50 57 24 39
cabinet.montmasson@montmasson.fr