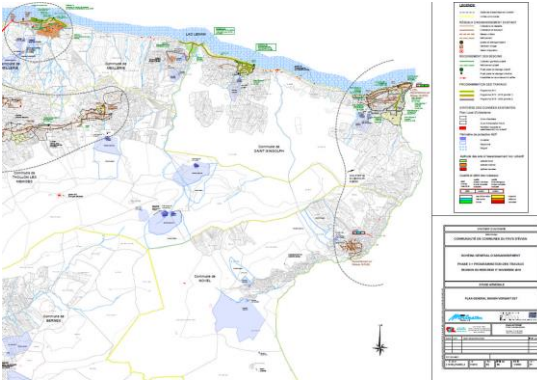


## COMMUNAUTE DE COMMUNES DU PAYS D'EVIAN (74)



### CARACTERISTIQUES :

- Etude du schéma général d'assainissement des 16 communes de la CCPE

### Schéma général d'assainissement

### Etude du Schéma Général d'Assainissement

- Recensement des données et synthèse de l'état existant
- Etablissement d'un plan Général des Réseaux d'Eaux Usées sur fond cadastral
- Etablissement de Cartes d'Aptitudes des milieux à l'Assainissement Non Collectif
- Elaboration des solutions techniques d'Assainissement Collectif
- Intégration des résultats de l'étude diagnostic du lot n°1
- Etablissement d'un programme de travaux sur 10 ans:
  - Extension des réseaux de collecte
  - Création, extension, renouvellement et suppression des stations d'épuration
  - Réhabilitation des réseaux
  - Travaux de mise en séparatif
- Etude préalable à la mise en place du Service Public d'Assainissement Non Collectif (SPANC)
- En option: Elaboration des dossiers de Zonage de l'assainissement Collectif et Non Collectif

### Détail de la mission

- LOT2: Groupement MONTMASSON/ CIL/  
E.BAPTENDIER Mandataire MONTMASSON

**Montant de la mission :**  
**65 940.00 € HT**

### Personne à contacter :

M. BRISSIAUD DST de la CCPE  
M DURET Président de la CCPE  
04 50 74 57 88

### Montmasson Ingénieurs Conseils

PAE les Glaisins - 12A rue du Pré Faucon - CS40435  
74940 Annecy-le-Vieux Cedex  
Tél : +33 (0)4 50 57 04 45  
Fax : +33 (0)4 50 57 24 39  
cabinet.montmasson@montmasson.fr